



lesChampsLibres

RENNES

21 > 24 mars 2024

GRATUIT

# festival nos futurs

LA PAROLE À LA RELÈVE

#nosfuturs

[leschampslibres.fr/nosfuturs](https://leschampslibres.fr/nosfuturs)



Le Monde

RENNES  
MÉTROPOLE

## Nos futurs, c'est quoi ?

Nos Futurs, c'est l'occasion unique de **partager en direct avec les jeunes du territoire** les sujets qui leur tiennent à cœur.

## De quoi parle-t-on ?

Nos Futurs ce n'est pas un sujet mais une multitude d'enjeux sociaux et sociétaux qui nous concernent tous : **l'évolution de l'alimentation, les relations intimes, la démocratie, la sobriété heureuse, le rôle des médias, etc.**

## Comment ?

La fabrique de Nos Futurs, ce sont **des jeunes lycéens, étudiants, engagés...** accompagnés par **Les Champs Libres et le journal Le Monde**. Ensemble, ils choisissent les sujets, invitent des personnalités, repèrent des initiatives, s'engagent, innovent.



**LA PAROLE À LA RELÈVE**

 Toutes les informations sur [leschampslibres.fr](http://leschampslibres.fr)

## Pour qui ?

L'événement s'adresse à tout le monde. Le présent et surtout le futur ne se feront pas sans **un dialogue entre toutes les générations.**

 Les rendez-vous sont gratuits et accessibles dans la limite des places disponibles.

## Les rendez-vous Penser autrement



Ces rendez-vous, portés par **des jeunes du territoire**, permettent d'écouter une grande diversité de témoignages en 45 minutes. Retrouvez également les grands débats co-organisés avec *Le Monde*, les ateliers, les spectacles, etc.



## JEUDI 21 MARS

### La culture du consentement

Les étudiantes et étudiants de **LISAA** (L'Institut Supérieur des Arts Appliqués) interrogent le consentement : une autre façon de parler du rapport à autrui et soi.

En continu - Hall

### Zone de gratuité : dons de vêtements

La commission climat du **Conseil régional des jeunes de Bretagne** (CRJ) et plusieurs lycées bretons proposent une zone de gratuité pour le don de vêtements. Ou comment réfléchir aux impacts sur le climat de la « fast fashion » - le renouvellement ultra-rapide des collections.

En continu - Hall





## Écran et santé mentale, où en sommes-nous ?

Quels sont les impacts des écrans et du numérique sur notre santé mentale et notre bien être ? La commission santé et bien-être du **Conseil régional des jeunes de Bretagne** (CRJ) lance le débat.

En continu - Hall

## Breizh'pass : un site internet dédié aux jeunes et à la culture

Les jeunes de la commission culture du **Conseil régional des jeunes de Bretagne** (CRJ) souhaitent agir contre les difficultés d'accès et la méconnaissance des lieux culturels chez les jeunes bretons. Ils ont créé un site Internet culturel tout-en-un, avec une carte interactive des lieux et des événements que chacun est invité à compléter.

En continu - Hall

[Faire autrement]

## Sexpérience

Le jeu «Sexpérience» développé par la commission égalité du **Conseil régional des jeunes** (CRJ) propose une approche ludique pour une meilleure éducation aux questions de vie affective et sexuelle et à la notion de genre.

De 15h à 16h30 - Muséocube - 1h30



Solemn Deléon

[Penser autrement]



## L'art du drag : sous les paillettes, une performance militante

Nina danse, Said pratique l'illustration et le drag. Iels font partie du **Laboratoire Artistique Populaire** (LAP) porté par l'association **Keur Eskemm**. Une discussion autour des enjeux artistiques et politiques du Drag show, au cœur des luttes queer.

16h - Musée de Bretagne - 45 min

## Comment assurer les besoins alimentaires des villes et des campagnes ?

Une question à laquelle des jeunes ont tenté de répondre au cours d'un hackaton de 48h à l'Hôtel Pasteur afin de faire émerger des idées nouvelles face aux défis de la production alimentaire. Comment bien nourrir les villes et les campagnes tout en respectant l'environnement ? Restitution des pistes proposées par les 8 équipes composées de lycéens, d'étudiants et de jeunes professionnels. Ce défi d'idées est porté par l'**Institut Agro Rennes-Angers** et le **Conseil Régional des Jeunes de Bretagne** en partenariat avec Rennes Métropole.

16h - Auditorium - 1h30



[Penser autrement] 

## Les Audacieuses ripostent !

**Marwa, Chloé, Denisa et Norah** sont 4 jeunes filles de 16 ans qui viennent nous parler de relations, de rapports aux corps et partager leurs projets et leurs envies pour riposter ensemble contre le sexisme, grâce au jeu «Moi c'est Madame» !

16h - Vie du citoyen - 45 min

[Penser autrement] 

## Déclics jeunes : pour inventer le monde de demain !

Une application de ramassage des déchets, un alphabet en 3D pour faciliter l'apprentissage ou encore du mobilier facilement transportable pour des enfants placés en famille d'accueil : ces trois projets ont en commun d'être soutenus par la **Fondation de France**, à travers le dispositif déclics jeunes. **Yuna Le Meur, Léa Maraszek et Brandon Gondouin**, à l'initiative de ces réalisations, témoignent.

17h30 - Vie du citoyen - 45 min

[Penser autrement] 

## Violences sexistes et sexuelles : EGA'LIVE

Quelles formes prend le sexisme en 2024 ? Comment les victimes de violences sexistes et sexuelles sont-elles accompagnées ? La commission égalité du Conseil régional des jeunes de Bretagne (CRJ) invite **Fanny Chappé**, Maire de Paimpol, conseillère régionale, et des bénévoles du **Planning Familial**.

17h30 - Musée de Bretagne - 45 min

## Chansons d'ici, chansons d'ailleurs

À l'initiative des étudiants du Centre international rennais d'études de français pour étrangers (**CIREFE**), le Café des Champs libres se transforme en une scène musicale pour un blind test cosmopolite !

De 20h à 21h - Café des Champs Libres

## Le vote est-il « has been » ?

En juin 2024, se tiendront les élections européennes. Accentueront-elles l'éloignement des urnes des électeurs, notamment des jeunes ? La croissance de l'abstention est-elle synonyme de crise démocratique ? Comment l'articuler alors avec la montée d'autres formes de prise de parole et d'action citoyennes ? En somme, se désintéresser du vote signifierait-il nécessairement se désintéresser de la politique ?

Avec :

**Manuel Cervera-Marzal**, sociologue, auteur de *Résister - Petite histoire des luttes contemporaines* (éd. 10-18).

**Ninon Lagarde**, consultante mobilisation, experte sur les questions d'abstention à Tous élus.

**Laurent Lardeux**, sociologue, auteur de *Généralisations désenchantées ?* (éd. La documentation française).

**Sandra Laugier**, philosophe, autrice notamment de *Le principe démocratie* (éd. La Découverte).

Rencontre animée par **Emmanuel Davidenkoff**, rédacteur en chef chargé des événements au Monde.

18h30 - Auditorium - 1h30



DR

Manuel Cervera-Marzal



DR

Ninon Lagarde



DR

Laurent Lardeux



Astrid di Crollalanza - Flammarion

Sandra Laugier

## La culture du consentement

Voir p.4

En continu - Hall

## La justice climatique en une lettre

Et si la justice climatique commençait par vous ? Donnez votre voix à la campagne internationale *World's youth for climate justice* lors d'un atelier d'écriture de lettres et de coloriages destinés à interpeller la Cour internationale de Justice.

En continu - Hall

[Faire autrement]

## Débat entre générations connectées

Les réseaux sociaux font partie intégrante de la vie de nombreux adolescents mais aussi des adultes. Le jeune média *Le Bird* invite à débattre de l'impact des réseaux sociaux, en présence de collégiens rennais. L'occasion d'échanger et d'apprendre entre générations.

14h30 - Muséocube - 2h

[Faire autrement]

## Aborder autrement le harcèlement

Personne n'est à l'abri de subir ou d'être témoin d'une situation de harcèlement. Que vous soyez victime ou témoin, savez-vous comment réagir ? Quelles sont vos possibilités d'y mettre un terme ?

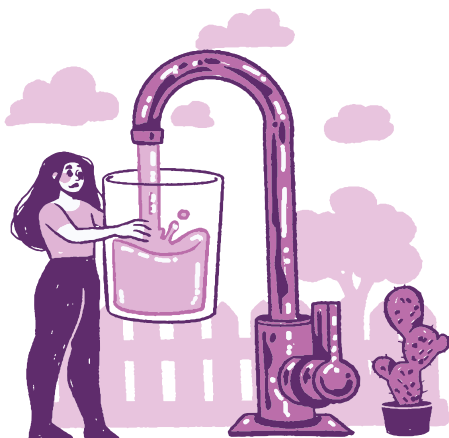
Cet atelier vous donne des clefs pour faire face au harcèlement, qu'il soit ponctuel ou répétitif.

Sur réservation :

[coordination.nosfuturs@leschampslibres.fr](mailto:coordination.nosfuturs@leschampslibres.fr)

14h30 - Bibliothèque - mezzanine ado - 2h





[Penser autrement]



## L'eau potable, une évidence ?

Que se passe-t-il quand on ouvre le robinet ? Derrière ce geste quotidien, se cache toute une série d'enjeux environnementaux et sociétaux. Avec **Stéphane Fourneret**, ingénieur en génie de l'environnement, **Luc Aquilina**, professeur en sciences de l'environnement à l'Université de Rennes et **Laurent Géneau**, directeur général de la Collectivité Eau du Bassin rennais.

14h30 - Musée de Bretagne - 45 min

[Penser autrement]



## Porter un regard nouveau sur l'immigration

L'immigration est au cœur de l'arène politique. Derrière les polémiques, la réalité des enfants, des femmes et des hommes concernés s'efface. Comment humaniser le sujet ? Comment mieux accueillir les migrants ? Les associations **POssibilis** et **Mediaparks** agissent pour pallier le déficit de moyens dans l'intégration des migrants.

14h30 - Vie du citoyen - 45 min

## Autre Prisme : performances poétiques immersives

Un groupe de lycéens de la **section théâtre du Lycée Bréquigny** emmené par **Olivier Berton** et le collectif **Au détour de Babel** propose une relecture poétique de l'exposition immersive **PRISM**, de Yann N'Guema.

À 15h, 16h et 17h - Salle Anita Conti - 20 min

[Penser autrement]



## Discriminations et quartier populaire : parole aux personnes concernées

Des jeunes du **Clair Détour**, espace ressources situé dans le quartier de Maurepas, ont travaillé sur les discriminations qu'ils subissent. Ils présentent ce cheminement sous forme d'enregistrements sonores, en présence de **Claire Hédon**, Défenseure des droits, qui a pour mission de veiller au respect des droits et libertés.

16h - Musée de Bretagne - 45 min



Miguel Medina AFP

[Penser autrement]



## L'engagement, est-ce une affaire de génération ?

Pourquoi et comment s'engager ? L'engagement doit-il être intergénérationnel et pris à bras le corps par l'ensemble des citoyens ? Une rencontre avec l'ONG **Makesense** et l'association **Petits Frères des Pauvres**, animée par le média indépendant **Marco Investigation**.

16h - Vie du citoyen - 45 min

## La nouvelle génération actrice d'une économie plus durable

Les étudiants rennais répondent aux défis liés au développement durable lancés par des entreprises et organisations du territoire (La Poste, la Feuille d'Erable, Rennes Métropole, etc.). Venez découvrir le résultat des travaux des équipes pluridisciplinaires qui ont participé au **Challenge Sustainability Transformer**.

Piloté par l'**Université de Rennes** et co-organisé avec une équipe d'étudiants de l'**IUT de Saint-Malo**.

17h - Auditorium - 1h

[Penser autrement]



## Au-delà d'avoir un toit, avoir un « chez-soi » ?

Dans quelle mesure peut-on investir un lieu pour en faire un « chez soi » serein, intime et sédentaire ? Le sociologue **Pierrick Le Mouél** aborde les questions de la privation du droit d'habiter et du logement indigne pour les personnes à la rue ou sans-papiers.

17h30 - Bibliothèque - niveau 5 - 45 min

[Penser autrement]



## Comment se construire avec un parent malade ?

Animée par **Repairs 35**, association d'entraide aux personnes ayant eu un parcours en Protection de l'Enfance, cette rencontre vise à explorer les complexités et les défis émotionnels auxquels sont confrontés celles et ceux qui grandissent auprès d'un parent atteint d'une maladie. Discussion avec **Marine Labbé**, psychologue en protection de l'enfance, et **Ambrosia Mehdaoui**, ancienne bénéficiaire de l'Aide sociale à l'enfance.

17h30 - Vie du citoyen - 45 min

[Penser autrement]



## La mode demain : quels futurs désirables ?

Comment repenser la mode de façon positive et durable ? Début de réponse avec **Espero**, association d'insertion sociale et **Light Friday**, marque d'upcycling, qui évoquent leurs pistes pour un vestiaire plus vertueux.

17h30 - Musée de Bretagne - 45 min



Free pik

## Face à l'urgence climatique, faut-il en finir avec le capitalisme ?

D'une dénonciation du rôle de l'homme dans le réchauffement climatique, faut-il basculer à une remise en cause globale du capitalisme et penser la crise non plus en termes « d'anthropocène » mais de « capitalocène » ? Est-il acceptable d'épuiser des ressources naturelles tant que la technologie peut compenser cette perte ou faut-il s'assurer que certaines ressources seront durablement maintenues pour le bien des générations futures ?

Avec :

**Feris Barkat**, co-fondateur de Banlieues Climat.

**Geneviève Ferone**, co-fondatrice de Prophil et vice-présidente du Shift Project.

**Gilles Mitteau**, youtubeur (Heu?reka) et auteur de *Tout sur l'économie, ou presque - Pour comprendre vraiment ce qui cloche dans le système* (éd. Payot).

**Hélène Tordjman**, économiste, autrice de *La croissance verte contre la nature, critique de l'écologie marchande* (éd. La Découverte).

**Thomas Wagner**, fondateur de Bon Pote et auteur de *Tout comprendre (ou presque) sur le climat* (éd. CNRS).

Rencontre animée par **Emmanuel Davidenkoff**, rédacteur en chef chargé des événements au *Monde*.

18h30 - Auditorium - 1h30



Shelly Anquetin

Feris Barkat



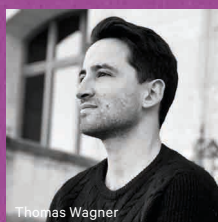
DR

Gilles Mitteau



DR

Hélène Tordjman



DR

Thomas Wagner



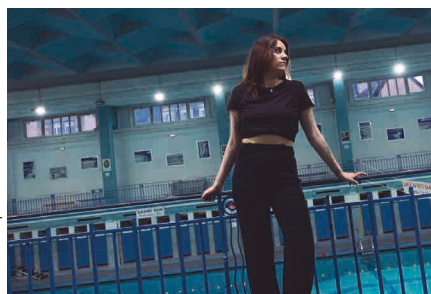
[Les Trans présentent]

## Concerts

### SÖWE (DJ set)

18h30 à 20h - Hall

La passion de Söwe pour le dénichage de pépites sucrées s'est emparée d'elle dès son adolescence. Bien décidée à redonner aux musiques du monde une place précieuse sur la scène house bretonne avec le soutien de son crew d'adoption Turtle Corporation, elle envoûte les foules à grands coups de rythmes percussifs, de mélodies traditionnelles et de voix tribales dans un véritable tour du monde en 80 beats.



Nicolas Dequin

### MOKHTAR

à partir de 20h - Hall

Imaginez des descendants de Herbie Hancock qui auraient appris à jouer du funk à l'ombre des grandes pyramides d'Égypte et vous obtenez Mokhtar, un quintet instrumental rennais qui n'a pas peur de faire rimer disco avec chameau. Accompagné par Les Trans depuis l'été dernier, le groupe a peaufiné son set avec une tournée dans l'Ouest et une prestation remarquée aux 45<sup>ème</sup> Trans Musicales.



Claire Huteau

## Prolongez Nos futurs ! PROGRAMMATION « AMIE »



### Howl2122 par Laure Catherin

Au TNB, Rennes, du 19 au 23 mars

Dans la fulgurance d'un moment poétique et musical, déferle à flux tendu le vécu de la jeunesse étudiante, frappée par la pandémie.

### Focus BAL#1

Au Théâtre l'Aire Libre,  
Saint-Jacques de la Lande,  
du 21 au 23 mars

L'Aire Libre offre aux adolescents un espace d'explorations et de révélations de soi. Let's dance !

### Peaux de Tambours

Place du parlement de Bretagne, le 23 mars

Un forum culturel et artistique sur la thématique des impacts psychologiques de l'exil. En partenariat avec une vingtaine d'organismes spécialisés, l'association Peaux de tambours propose une série d'expositions, de conférences, de pièces de théâtre, de projections, d'ateliers de parole et d'écriture et de performances artistiques.



[Penser autrement] 💡

## Notre futur

L'**Institut français** a proposé à la Congolaise **Vanessa Metou**, juriste, activiste pour les droits des jeunes et fondatrice de l'ONG LONA de venir à la rencontre des Rennais pour débattre des grands enjeux de société.

Cette invitation s'inscrit dans le cadre de *Notre futur – dialogues Afrique-Europe*, un cycle de grands rendez-vous autour des défis de demain, réunissant des personnalités de toute l'Afrique et de l'Europe.

14h30 - Vie du citoyen - 45 min



Vanessa Metou

## Breizh'pass : un site internet dédié aux jeunes et à la culture

Voir p.4

En continu - Hall

[Faire autrement]

## La grossophobie, ça suffit !

C'est quoi la grossophobie ? Comment est-elle intériorisée dans notre société et dans nos comportements au quotidien ? Comment lutter ?

Le collectif **Gros Amours** propose un atelier pour prendre conscience collectivement de l'impact de la grossophobie dans nos familles, au travail, à l'école ou dans le champ médical.

**Sur réservation :**

[coordination.nosfuturs@leschampslibres.fr](mailto:coordination.nosfuturs@leschampslibres.fr)

14h30 - Salle Mona Ozouf - 3h

[Penser autrement] 💡

## Et si on débattait en rappant ?

Les jeunes artistes accompagnés par le label **DMZ** présentent un débat rappé, combinant l'énergie du rap et des sujets de société : climat, coexistence, travail et avenir au programme.

14h30 - Musée de Bretagne - 45 min



Benjamin Le Bellec

## Atelier tissage

Venez apprendre à tisser avec des chutes de tissus tout en créant une œuvre collaborative. Cet atelier est proposé par **Tess, Jade et Maïwenn**, trois étudiantes diplômées d'une licence en design de mode spécialisée dans la création éthique et innovante.

En continu - Hall

[Les Tombées de la Nuit présentent]

## Constellation(s)

par la **Compagnie Les 3 Points de suspension**

Participez à une expérience de cartomancie et traquez le futur qui sommeille dans le « ici et maintenant »... À partir de 69 cartes, 69 mythologies de notre postmodernité, des habitants-complices initiés à la prédictionologie nous aident à orienter nos choix vers demain.

Gratuit sur inscription dans le hall

De 14h30 à 18h - jauge limitée - À partir de 14 ans

[Les Tombées de la Nuit présentent]

## Le futur, c'est l'avenir

par la **Compagnie Les 3 Points de suspension**

Quel type de futur êtes-vous ? Futur décroissant téméraire, conspirationniste romantique ou spaceX solitaire ? Cette performance établit un diagnostic de nos rapports au temps à venir pour mieux nous aider à soigner nos futurs.

Gratuit sur inscription dans le hall

De 14h30 à 18h - jauge limitée - À partir de 14 ans

[Faire autrement]

## Assieds-toi, faut que je te parle !

L'association **Anime et tisse** et des jeunes du **Groupe Rennais de Pédagogie et d'Animation Sociale (GRPAS)** se sont interrogés pendant 2 mois sur la question de l'identité à travers le dessin puis la sérigraphie. Ils proposent une exposition ainsi qu'un atelier d'initiation à la sérigraphie.

De 14h30 à 18h - Muséocube



## Doit-on donner son avis sur tout ?

Sur les réseaux sociaux, au bistrot ou en soirée, s'interroger sur l'actualité fait partie de notre quotidien. Mais face à la libération de la parole et à la culture de l'entre soi, les opinions sont de plus en plus tranchées et la pensée complexe trouve difficilement sa place. Alors, comment partager son avis ? Doit-on le faire ou a-t-on le droit de se taire ? Quelle place pour la nuance et le débat ?

Avec :

**Jean-Michel Apathie**, éditorialiste chez Quotidien à TMC.

**Séverine Falkowicz**, psychologue sociale et co-auteurice de *Autour de l'esprit critique : petit guide pour déjouer les manipulations* (éd. Eyrolles).

**Flora Ghebali**, fondatrice de l'entreprise Coalitions, agence d'innovation écologique et sociale.

**Haroun**, humoriste.

Rencontre animée par **Joséfa Lopez**, journaliste au *Monde*. Interprétée en Langue des signes française.

15h - Auditorium - 1h30



Solemn Deléon

[Penser autrement] 

## Jeunes, police, pourquoi tant de haine ?

Les relations entre les jeunes de quartiers et la police sont conflictuelles. Des jeunes du quartier de Villejean s'emparent du sujet et invitent le journaliste **Valentin Gendrot** et le sociologue **Sami Zegnani** pour comprendre pourquoi.

16h - Musée de Bretagne - 45 min

## Bancal donne la parole à Nos Futurs

Les jeunes journalistes de **Bancal** donnent la parole à celles et ceux qui font Nos Futurs, à travers trois émissions diffusées en simultané sur les médias sociaux (@bancal\_\_). Ce projet est porté par l'association **Tout Atout** qui accompagne l'insertion professionnelle des jeunes à travers l'action artistique et culturelle.

15h, 16h et 17h - Hall - 20 min

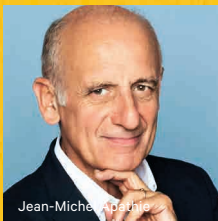
[Penser autrement] 

## Se nourrir avec la low-tech

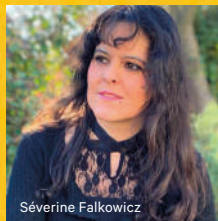
Comment la sobriété technologique peut-elle se mettre au service d'un cycle d'alimentation sain, durable et accessible ? Découverte des initiatives low-tech, du champ à l'assiette, avec **la Vilaine Fabrique** et **La Conserverie Low Tech** ainsi que 4 designeuses de l'**EESAB Rennes**.

16h - Vie du citoyen - 45 min

Félien Delorme - Flammarion



Jean-Michel Apathie



Séverine Falkowicz

DR



Flora Ghebali

DR



Haroun

DR

## Les quartiers populaires, mal-aimés des médias ?

Les quartiers populaires font l'actualité lorsqu'ils s'embrasent pendant les émeutes, qu'ils sont gangrenés par le trafic de drogue ou lorsqu'ils battent des records de chômage. Un pan de la réalité mis en lumière par les médias, souvent accusés de relayer une image exclusivement négative des banlieues. Comment informer sur ces sujets sensibles ? Comment mettre en valeur les initiatives positives ? Est-il possible d'éviter un traitement stigmatisant ?

Avec :

**Inès Belghit**, étudiante en arts et apprentie journaliste à *L'Étincelle*.

**Maxime Brandstaetter**, journaliste reporter, spécialiste sécurité et justice pour BFM TV.

**Jeanne Demoulin**, maîtresse de conférences en sciences de l'éducation, Université Paris Nanterre.

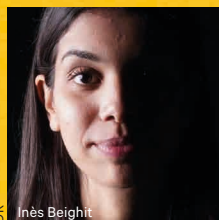
**Mira Hannachi**, étudiante en comptabilité, habitante de Nanterre.

**Lucas Roxo**, journaliste et éducateur, co-fondateur de *La Friche* et du média participatif *L'Étincelle*.

**Elsa Vigoureux**, journaliste reporter à *L'Obs*.

Rencontre animée par **Joséfa Lopez**, journaliste au *Monde*.

17h30 - Auditorium - 1h30



DR Inès Belghit

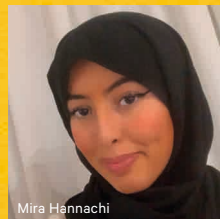


Maxime Brandstaetter

RMC



DR Jeanne Demoulin



Mira Hannachi

DR



Felix-Seller-Fedi

Lucas Roxo



Elsa Vigoureux

Flammarton



Soleim Delfson

[Penser autrement] 

### Travailler durable, c'est possible !

Les métiers à impacts positifs contribuent à un monde plus juste et durable. L'équipe de **Séisme** informe sur ces métiers en donnant la parole aux individus qui s'engagent dans leurs métiers et en mettant en lumière des structures engagées dans ces voies.

En partenariat avec **Séisme**, des podcasts sur le sujet à retrouver sur [leschampslibres.fr](https://leschampslibres.fr)

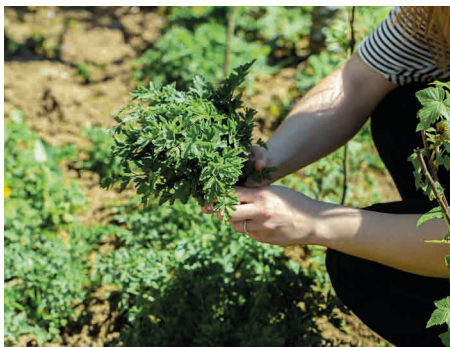
17h30 - Vie du citoyen - 45 min

[Penser autrement] 

## Quand l'écologie s'enracine...

En Europe, valoriser ses liens à la terre semble être réservé à la droite conservatrice. Pourtant, à l'heure où les luttes écologistes cherchent à « atterrir » en milieu rural, l'attachement au territoire joue un rôle central. Pourquoi et comment se réapproprier cette question en Bretagne ? Pourquoi et comment penser l'écologie depuis les mondes ruraux ? Depuis deux ans, **Gaëlle Dubot** mène l'enquête.

17h30 - Musée de Bretagne - 45 min



[Penser autrement] 

## Girls Rock Camp

Le Girls Rock Camp du **Jardin Moderne** est un stage de musique d'une semaine, pendant lequel des participantes apprennent à jouer d'un instrument, composer un morceau et à se produire sur scène. Les stagiaires reviennent sur cette expérience unique.

17h30 - Bibliothèque - niveau 2 - 45 min



Julie Foite

[Les Tombées de la Nuit présentent]

## Les Planètes

par le collectif **La ville en feu**

Dans cette vibrante réécriture dansée et chantée de l'œuvre de Gustav Holst, dix interprètes s'emparent du poème symphonique de sept mouvements (correspondant chacun à une planète du système solaire) pour donner à voir et à entendre ce qui résonne du cosmos en nous.

19h - Hall - 45 min - À partir de 6 ans

# DIMANCHE 24 MARS

## Voyage avec K

La **compagnie Les Lucioles** donne la parole à de jeunes artistes européens qui, accompagnés de l'auteure **Leslie Kaplan**, questionnent nos sociétés à la lumière de l'écrivain Franz Kafka.

14h30 et 17h - La réception - 1h

[Les Tombées de la Nuit présentent]

## Constellation(s)

par la **Compagnie Les 3 Points de suspension**

Participez à une expérience de cartomancie et traquez le futur qui sommeille dans le « ici et maintenant »... À partir de 69 cartes, 69 mythologies de notre postmodernité, des habitants-complices initiés à la prédiction nous aident à orienter nos choix vers demain.

Gratuit sur inscription dans le hall

De 14h30 à 18h - jauge limitée - À partir de 14 ans

[Les Tombées de la Nuit présentent]

## Le futur, c'est l'avenir

par la **Compagnie Les 3 Points de suspension**

Quel type de futur êtes-vous ? Futur décroissant téméraire, conspirationniste romantique ou SpaceX solitaire ? Cette performance établit un diagnostic de nos rapports au temps à venir pour mieux nous aider à soigner nos futurs.

Gratuit sur inscription dans le hall

De 14h30 à 18h - jauge limitée - À partir de 14 ans

[Penser autrement]



## Habiter en foyer de jeunes travailleurs

Vivre en foyer de jeunes travailleurs, est-ce un choix par défaut ? Un moyen de se faire des amis ? De s'ouvrir à d'autres cultures ? Un pas vers l'autonomie ? Des jeunes vivant en résidences **Habitat Jeunes des Amitiés Sociales**, et **Emmanuelle Maunaye**, sociologue, échangent.

14h30 - Vie du citoyen - 45 min

## Féminismes : dans la lignée de nos aîné.e.s ?

Si le féminisme se conjugue au singulier, il se pense au pluriel. Les luttes et moyens d'actions des militantes s'inspirent les uns des autres mais diffèrent aussi, en fonction des courants de pensées et des époques. Comment ces héritages se transmettent-ils ? Féministes d'hier et d'aujourd'hui peuvent-elles se comprendre ?

Avec :

**Léane Alestra**, journaliste chez *Manifesto XXI*, rédactrice en chef de *Mécréantes*, autrice de *Les hommes hétéros le sont-ils vraiment ?* (éd. Lattes).

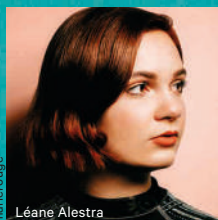
**Elvire Duvelle-Charles**, journaliste, autrice de *Clit Révolution : manuel d'activisme féministe* (éd. Points) et fondatrice du ciné-club féministe Tonnerre.

**Geneviève Fraisse**, philosophe de la pensée féministe, directrice de recherche émérite au CNRS.

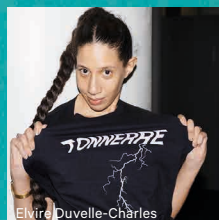
**Fatima Ouassak**, politologue et autrice de *Pour une écologie pirate* (éd. La Découverte), cofondatrice du collectif Front de mères.

Rencontre animée par **Joséfa Lopez**, journaliste au *Monde*.

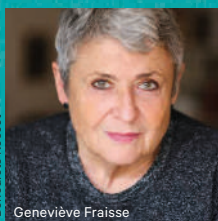
15h - Auditorium - 1h30



Léane Alestra



Elvire Duvelle-Charles



Geneviève Fraisse



Fatima Ouassak

Lauris Bleasgelle pour le Collectif 50\_50

Charlotta Krebs



## Mad World

Qui sont les fous ? Où commence la folie ? N'est-ce pas la société qui exclut les plus fragiles ? Les élèves-acteurs du **Lycée agricole de Ploërmel** explorent la folie et s'interrogent sur les responsabilités de chacun à travers une performance qui mêle improvisation et écritures chorégraphiques.

15h - Hall - 30 min

[Penser autrement] 

## Manga !

L'association **Morih Show** vous invite à découvrir le monde du manga dans une animation immersive mêlant musique et projection, en compagnie du pianiste **Isaac Delabrière**.

16h - Bibliothèque - niveau 2 - 45 min

[Penser autrement] 

## Les climatosceptiques n'existent pas

Près de 40% de la population française serait climatosceptique. Comment et pourquoi nier ou minimiser les conséquences des activités humaines sur le changement climatique ? Comment riposter face à leurs arguments ?

Avec **Valentin Jaunâtre**, qui nous apprendra à argumenter face à une personne climatosceptique, et le philosophe **Gilles Barroux**.

16h - Vie du citoyen - 45 min

[Penser autrement] 

## Agriculture, on s'installe ?

Comment lier agriculture durable et nouvelles installations d'agriculteurs ? Après avoir parcouru les campagnes françaises, des membres du **MRJC 35** présentent les enjeux du monde agricole actuel et partagent leurs propositions pour une agriculture durable.

17h30 - Vie du citoyen - 45 min

[Penser autrement] 

## La marginalité, la différence, l'underground

Underground... ce que trois artistes issus des danses hip hop ont à dire à partir de leurs parcours autodidactes et de leur exposition à une scène mainstream. Ces danses sont largement partagées mais quelle est leur place dans les institutions ?

Un échange entre **Kaê Brown Carvalho** et **Mounia Nassangar**, danseuse et chorégraphe, modéré par **Linda Hayford**, danseuse et chorégraphe, membre du collectif FAIR-E à la direction du CCN de Rennes et de Bretagne.

17h30 - Musée de Bretagne - 45 min



# En continu

## Des algues si vertes

Chaque année, des algues vertes s'échouent sur les plages bretonnes. Dangereuses, odorantes, sujet de tensions et de débats... Une installation, réalisée par **Sibylle Neveu**.

Musée de Bretagne



DP

## Révèle

Exposition de cartes postales. Entre novembre 2023 et janvier 2024, les habitants du quartier du Bois Perrin à Rennes et les patients de l'hôpital Guillaume Régner ont photographié leur environnement. Un regard poétique et sensible sur des lieux chargés d'histoires.

Bibliothèque - niveau 5



Lucile Poiron et Lucile Létraille



Cissé\_Livet\_Lotode\_Maurais

## Saint-Nazaire en 2076

Des étudiants de l'**École nationale supérieure d'architecture de Bretagne** ont travaillé sur « l'habiter demain » autour de Saint-Nazaire. Ils livrent leur vision du territoire à l'horizon 2076 à travers cinq bandes dessinées.

Hall

## Il reste toujours quelque chose de positif au fond de nous

Comment penser l'avenir quand chaque jour est incertain ? Des jeunes en réinsertion professionnelle auprès de l'association Prisme se livrent sur leur parcours souvent marqué par les « accidents de la vie ». Accompagnés par le photographe **Anne-Cécile Estève** et la journaliste **Isabelle Audigé**, ils expriment leurs envies, leurs doutes et leurs espoirs. Une exposition, à la fois intime et politique.

Foyer bas



Atelier Prisme

## Designer Nos Futurs

Depuis la première édition de Nos Futurs, la section de DNMADE Design Graphique option Langages visuels du **Lycée Bréquigny** de Rennes crée l'identité visuelle du festival.

Cette exposition présente les nombreuses pistes explorées par les étudiants cette année. Colorées, graphiques, figuratives ou abstraites, les affiches témoignent de leurs regards sensibles et personnels.

**Vie du citoyen**



## Autoportraits sonores

À travers des portraits sonores, découvrez les histoires des contributeurs du tiers-lieu **Le Parallèle** à Redon.

Entre la vie quotidienne et les espoirs de transformations individuelles, sociales et politiques, ces récits font entendre la voix d'une jeunesse rurale.

**La Verrière**



## Nos Histoires fantastiques

Les élèves de 3<sup>ème</sup> du collège Cleunay, accompagnés par l'artiste **Yann Peucat**, jouent avec les collections photographiques du Musée de Bretagne pour construire un nouveau récit de la Bretagne et créer leurs propres « histoires fantastiques ».

**Hall des Champs Libres**



Yann Peucat

## LISAA, l'Institut supérieur des arts appliqués de Rennes s'empare du hall

### A2

Le dispositif A2, créé par des étudiants de LISAA, permet aux visiteurs de partager leurs impressions sur des toiles grand format après chaque rencontre du festival. Il ne peut être utilisé que par deux personnes qui s'entraident.

Animé par des ambassadeurs du Pass culture.

### La Cobane

En continu samedi et dimanche

La Cobane invite à la création collective d'une structure faite à partir de vêtements destinés à être détruit ou revalorisés en fibre textile. Venez trier, nouer et accrocher ces vêtements pour leur donner une nouvelle vie artistique.

# festival nos futurs

LA PAROLE À  
LA RELÈVE

## Programme jour par jour








Les rendez-vous «Penser autrement» sont portés par des jeunes du territoire. Ils permettent d'écouter une grande diversité de témoignages en 45 minutes.

### jeudi 21 mars

-	<b>La culture du consentement</b>	En continu	Hall	4	
-	<b>Zone de gratuité : dons de vêtements</b>	En continu	Hall	4	
-	<b>Écrans et santé mentale, où en sommes-nous ?</b>	En continu	Hall	5	
-	<b>Breizh'pass : un site internet dédié aux jeunes et à la culture</b>	En continu	Hall	5	
De 15h à 16h30	<b>Sexpérience</b>	1h30	Muséocube	5	
16h	<b>L'art du drag : sous les paillettes, une performance militante</b>	45 min	Musée de Bretagne	5	
16h	<b>Comment assurer les besoins alimentaires des villes et des campagnes ?</b>	1h30	Auditorium	5	
16h	<b>Les Audacieuses ripostent !</b>	45 min	Vie du citoyen	6	
17h30	<b>Violences sexistes et sexuelles : EGA'LIVE</b>	45 min	Musée de Bretagne	6	
17h30	<b>Déclics jeunes : pour inventer le monde de demain !</b>	45 min	Vie du citoyen	6	
18h30	<b>Le vote est-il « has been » ?</b>	1h30	Auditorium	7	
De 20h à 21h	<b>Chansons d'ici, chansons d'ailleurs</b>	1h	Café des Champs Libres	6	

### vendredi 22 mars



-	<b>La culture du consentement</b>	En continu	Hall	7	
-	<b>La justice climatique en une lettre</b>	En continu	Hall	7	
14h30	<b>Débat entre générations connectées</b>	2h	Muséocube	7	
14h30	<b>Aborder autrement le harcèlement</b>	2h	Bibliothèque mezzanine ado	7	
14h30	<b>L'eau potable, une évidence ?</b>	45 min	Musée de Bretagne	8	
14h30	<b>Porter un regard nouveau sur l'immigration</b>	45 min	Vie du citoyen	8	

15h, 16h et 17h	<b>Autre prisme : performances poétiques immersives</b>	20 min	Salle Anita Conti	8	
16h	<b>Discriminations et quartier populaire : parole aux personnes concernées</b>	45 min	Musée de Bretagne	8	
16h	<b>L'engagement, est-ce une affaire de génération ?</b>	45 min	Vie du citoyen	8	
17h	<b>La nouvelle génération actrice d'une économie plus durable</b>	1h	Auditorium	8	
17h30	<b>Au-delà d'avoir un toit, avoir un «chez-soi» ?</b>	45 min	Bibliothèque niv. 5	9	
17h30	<b>Comment se construire avec un parent malade ?</b>	45 min	Vie du citoyen	9	
17h30	<b>La mode demain : quels futurs désirables ?</b>	45 min	Musée de Bretagne	9	
18h30	<b>Face à l'urgence climatique, faut-il en finir avec le capitalisme ?</b>	1h30	Auditorium	9	
De 18h30 à 21h	<b>Concerts : Sôwe et Mokhtar</b>	2h30	Hall	10	

## samedi 23 mars

-	<b>Breizh'pass : un site internet dédié aux jeunes et à la culture</b>	En continu	Hall	11	
-	<b>Atelier tissage</b>	En continu	Hall	12	
14h30	<b>Notre futur</b>	45 min	Vie du citoyen	11	
14h30	<b>La grossophobie, ça suffit !</b>	3h	Salle Mona Ozouf	11	
14h30	<b>Et si on débattait en rappant ?</b>	45 min	Musée de Bretagne	11	
De 14h30 à 18h	<b>Constellation(s)</b>	3h30	Inscriptions dans le hall	12	
De 14h30 à 18h	<b>Le futur, c'est l'avenir</b>	3h30	Inscriptions dans le hall	12	
De 14h30 à 18h	<b>Assieds-toi, faut que je te parle !</b>	3h30	Muséocube	12	
15h	<b>Doit-on donner son avis sur tout ?</b>	1h30	Auditorium	13	
15h, 16h et 17h	<b>Bancal donne la parole à Nos Futurs</b>	20 min	Hall	13	
16h	<b>Jeunes, police, pourquoi tant de haine ?</b>	45 min	Musée de Bretagne	13	
16h	<b>Se nourrir avec la low-tech</b>	45 min	Vie du citoyen	13	
17h30	<b>Les quartiers populaires, mal-aimés des médias ?</b>	1h30	Auditorium	14	
17h30	<b>Travailler durable, c'est possible !</b>	45 min	Vie du citoyen	15	

## samedi 23 mars

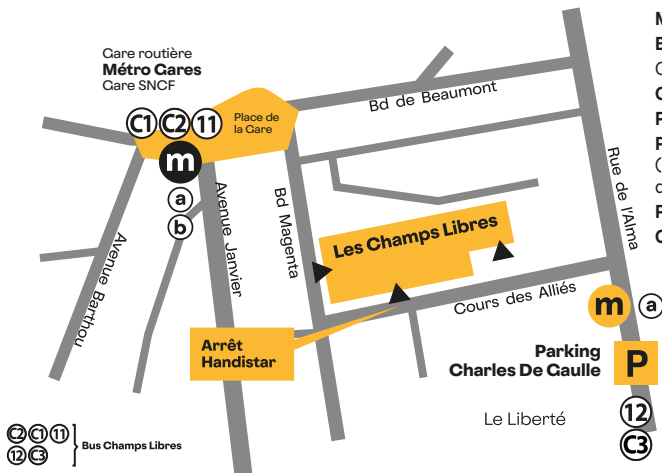
17h30	<b>Girls Rock Camp</b>	45 min	Bibliothèque niv. 2	14 
17h30	<b>Quand l'écologie s'enracine...</b>	45 min	Musée de Bretagne	14 
19h	<b>Les Planètes</b>	45 min	Hall	15

## dimanche 24 mars

14h30 et 17h	<b>Voyage avec K</b>	1h	La réception	16
De 14h30 à 18h	<b>Constellation(s)</b>	3h30	Inscriptions dans le hall	16
De 14h30 à 18h	<b>Le futur, c'est l'avenir</b>	3h30	Inscriptions dans le hall	16
14h30	<b>Habiter en foyer de jeunes travailleurs</b>	45 min	Vie du citoyen	16 
15h	<b>Féminismes : dans la lignée de nos aîné.e.s ?</b>	1h30	Auditorium	16
15h	<b>Mad World</b>	30 min	Hall	17
16h	<b>Manga !</b>	45 min	Bibliothèque niv. 2	17 
16h	<b>Les climatosceptiques n'existent pas</b>	45 min	Vie du citoyen	17 
17h30	<b>Agriculture, on s'installe ?</b>	45 min	Vie du citoyen	17 
17h30	<b>La marginalité, la différence, l'underground</b>	45 min	Musée de Bretagne	17 

## En continu

<b>Des algues si vertes</b>	Musée de Bretagne	18
<b>Révèle</b>	Bibliothèque niv.5	18
<b>Saint-Nazaire en 2076</b>	Hall	18
<b>Il reste toujours quelque chose de positif au fond de nous</b>	Foyer bas	18
<b>Designer Nos Futurs</b>	Vie du citoyen	19
<b>Autoportraits sonores</b>	La Verrière	19
<b>Nos Histoires fantastiques</b>	Hall	19
<b>A2</b>	Vie du citoyen	19
<b>La Cobane</b>	Hall	19



**Métro** : stations Gares, Charles de Gaulle  
**Bus** : arrêts Charles de Gaulle, Gares et Liberté  
**Gare SNCF et gare routière** à 100m  
**Parking** : Charles De Gaulle  
**Parking relais des métros à 15 min** (gratuits sur présentation d'un ticket ou d'une carte de métro)  
**Parking vélos** aux entrées du bâtiment  
**Consignes à trottinettes**

## Accessibilité



> Possibilité de bénéficier d'un accompagnement.



> Prêt de casque d'amplification ou de collier magnétique.

Sur réservation avant le 15 mars 2024 :

02 23 40 66 05 ou [accessibilite@leschampslibres.fr](mailto:accessibilite@leschampslibres.fr)



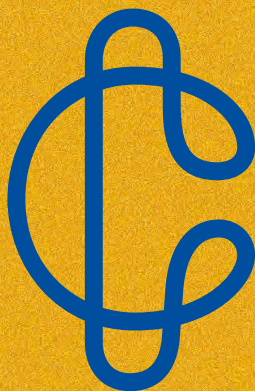
## Merci aux partenaires et à celles et ceux qui ont contribué à organiser cette troisième édition :

Sciences Po Rennes, Université de Rennes, Université Rennes 2, Institut Agro Rennes-Angers, EUR CAPS (École Universitaire de Recherche en Approches Créatives de l'Espace Public), DN Made (Diplôme National des Métiers d'Arts et du Design) – Lycée Bréquigny (Rennes), IUT de Saint-Malo, ENSAB (École Nationale Supérieure d'Architecture de Bretagne), EESAB (École Européenne Supérieure d'Art de Bretagne), École de Condé, CIREFE (Centre International Rennais d'Études de Français pour Étrangers), LISAA (L'Institut National des Sciences Appliquées de Rennes), Lycée Bréquigny – section théâtre, Lycée La Touche (Ploërmel), Conseil Régional des Jeunes de Bretagne, Collège de Cleunay, Collège Rosa Parks, Pass Culture, Fondation de France, Institut français – Notre Futur, PRISME, Le Parallèle (Redon), Le Relais Cleunay et Villejean – SEA 35, Maison de la jeunesse et de la culture Antipode, Keur Eskemm – Le LAP, Les Audacieuses, World's Youth for Climate Justice, Le Bird, The Shifters, POSSibilis, Mediaparks, Au détour de Babel, Le Clair Détour, Marco Investigation, Gros Amours, GRPAS (Groupement Rennais de Pédagogie et d'Animation Sociale), Repairs 35, Séisme, DMZ, Tout Atout – Bancal, Maison de quartier Villejean, Amitiés Sociales, Morioh Show, T.O.R.T.U.E, MRJC 35, Le Jardin Moderne, les Trans Musicales, Les Tombées de la Nuit, Les Lucioles, Collectif FAIR-E - Centre Chorégraphique National de Rennes et de Bretagne, STAR, TVR, Unidivers.



**lesChampsLibres**

10, cours des Alliés 35000 Rennes - Tél. 02 23 40 66 00  
[leschampslibres.fr](http://leschampslibres.fr) - @lesChampsLibres



**lesChampsLibres**

Musée de Bretagne – Bibliothèque – Espace des sciences